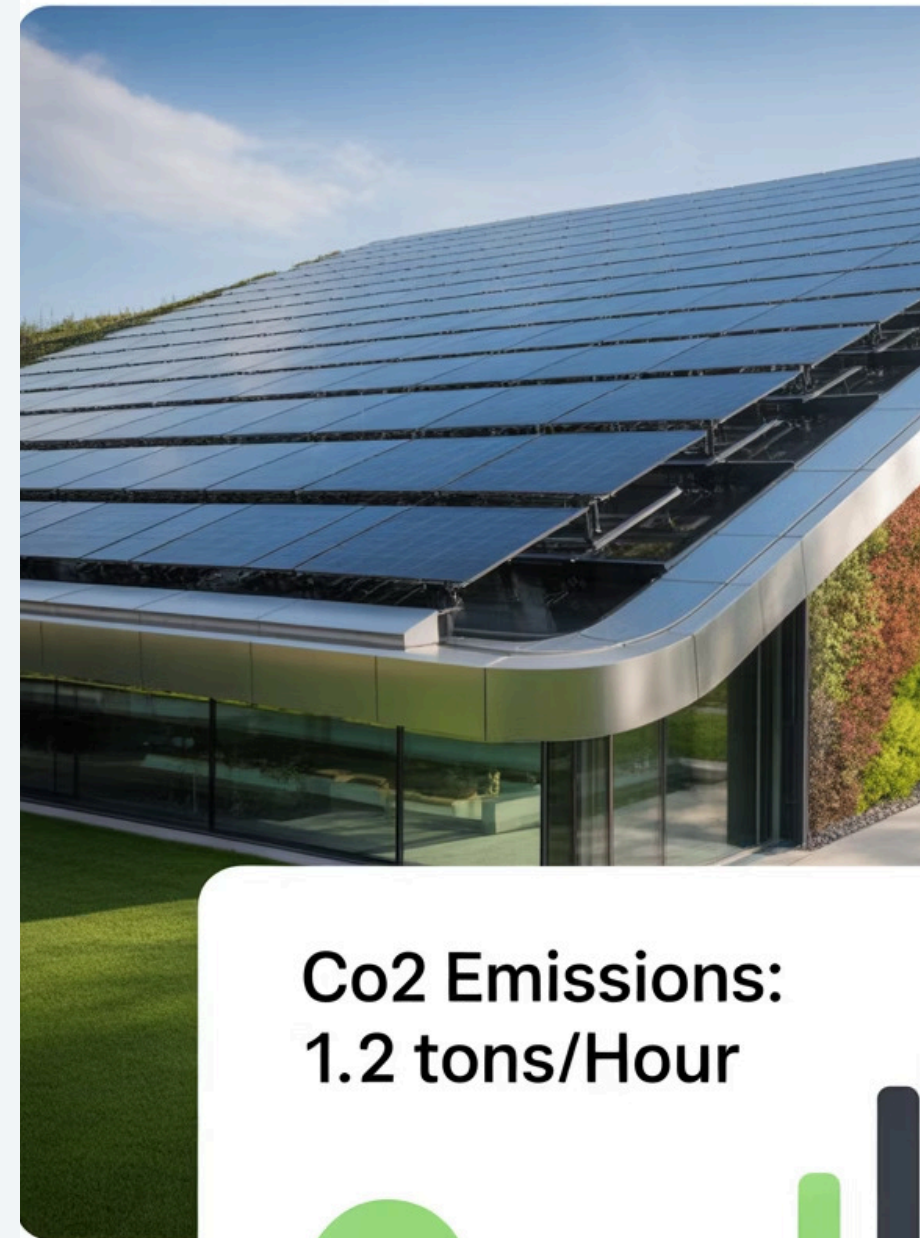


# Ökobilanz App

Umweltkennzahlen. Einfach gemacht.



Co2 Emissions:  
1.2 tons/Hour



30-30





## Was ist eine Ökobilanz?

„Die Ökobilanz zeigt uns den Fußabdruck, den wir mit einem Produkt, Dienstleistung oder Unternehmen hinterlassen – über alle Standorte, Aktivitäten und Prozesse hinweg - und, wo wir ihn kleiner machen können.“ 🦶



### Umwelt-Kontoauszug

Zeigt Ressourcenverbrauch und Emissionen



### Gesamter Lebenszyklus

Erfasst den kompletten Lebenszyklus von Planung bis Rückbau



### Ansatzpunkte finden

Identifiziert Verbesserungspotenziale für den Klimaschutz



## Was ist eine Ökobilanz?



### Umwelt-Kontoauszug

Zeigt Ressourcenverbrauch und Emissionen




### Gesamter Lebenszyklus

Erfasst den kompletten Lebenszyklus von  
Planung bis Rückbau



### Ansatzpunkte finden

Identifiziert Verbesserungspotenziale für  
den Klimaschutz

*„Die Ökobilanz zeigt uns den Fußabdruck, den wir mit einem Produkt, Dienstleistung oder Unternehmen hinterlassen – über alle Standorte, Aktivitäten und Prozesse hinweg - und wo wir ihn kleiner machen können.“* 

# Warum jetzt handeln?



## Praxisproblem

Hoher Aufwand durch verstreute Daten und unterschiedliche Anforderungen. Besonders bei **Einkauf, Produkten, Dienstleistungen und Gebäuden** ist eine LCA oft der einzige Weg, Scope 3 realistisch zu berechnen



## Stakeholder, Nachhaltigkeitsratings & Banken

Wachsender Druck durch Investoren und Mitarbeitenden. ESG-Ratings, Finanzierungsbedingungen und Investoren-Scorings fordern **transparente Umweltkennzahlen** (z. B. Carbon Footprint je Produkt).



## Regulatorischer Druck

ESG und CSRD werden verpflichtend. Prüfsichere Nachhaltigkeitsberichte sind gefordert.



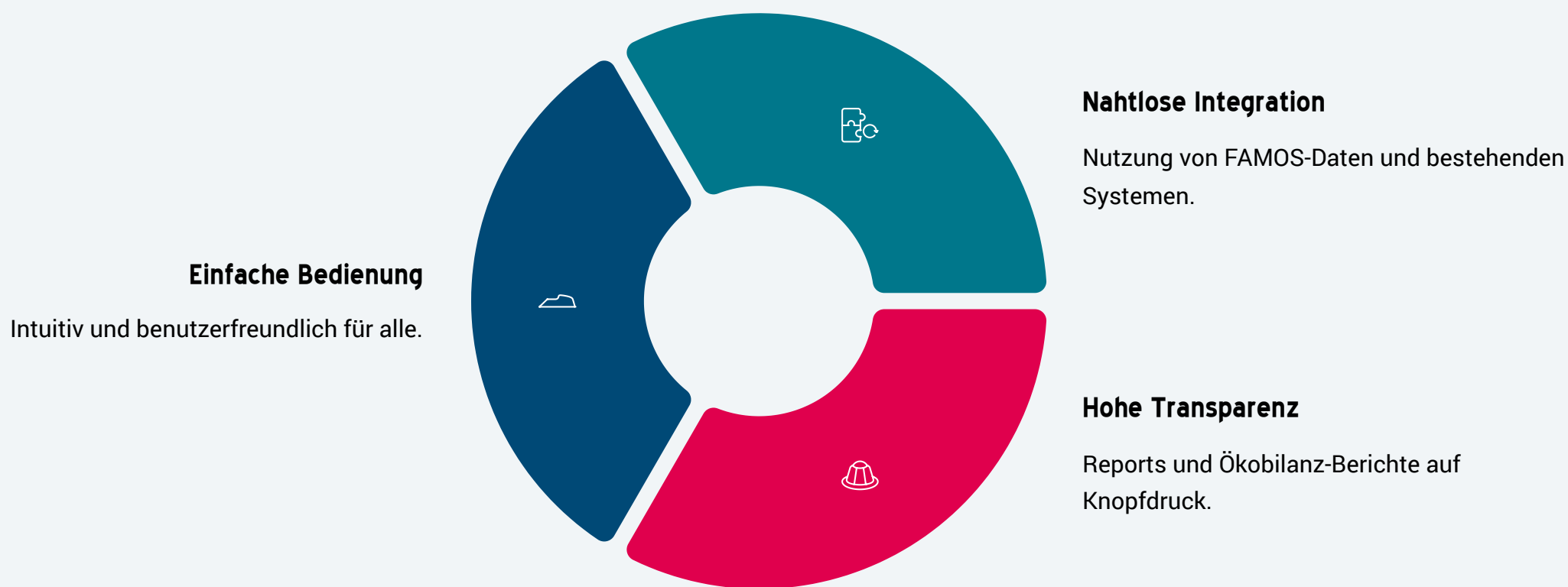
## Fördermittel & öffentliche Vergabe

In Förderanträgen (z. B. BEG, KfW) und Ausschreibungen wird zunehmend ein **ökologischer Nachweis** gefordert – teils in Form von LCA/EPD





## Unsere Vision: Einfachheit trifft Präzision



**Zentrale Zielsetzung:** Eine App, die komplexe Anforderungen **einfach** abbildet

# Die Herausforderungen unserer Nutzer

## Datenmanagement-Chaos

Fragmentierte und unvollständige Daten aus verschiedenen Quellen erschweren die zentrale Übersicht.

## Enormer Arbeitsaufwand

Die manuelle Datenerfassung ist zeitaufwändig, fehleranfällig und führt zu Doppelungen.

## Regulatorische Unsicherheit

Es bestehen Unklarheiten bezüglich der für CSRD/ESRS erforderlichen Daten und der Berichtspflichten.

## Fehlende Ressourcen

Komplexe Nachhaltigkeitsanforderungen treffen auf fragmentierte Datenlandschaften und begrenzte Ressourcen.



# Unsere Antwort: Die Ökobilanz App

## Automatische Integration

Direkte Übernahme von Verbrauchs- und Flächendaten aus FAMOS und externen Quellen.

## Intelligente Berechnung

CO<sub>2</sub>-Berechnung für Scope 1–3 nach anerkannten Standards.

## Professionelles Reporting

Dashboard mit Kennzahlen und prüfungstaugliche Reports.



### Zeitersparnis

Automatisierung reduziert manuellen Aufwand.



### Datenqualität

Einheitliche Datenbasis eliminiert Inkonsistenzen.



### Rechtssicherheit

Prüfungstaugliche Reports nach Standards.



### Transparenz

Klarheit für Management und Öffentlichkeit.





# Automatische Datenerfassung & Intelligente Schnittstellen

## Medienverbräuche

Strom, Wärme, Gas, Wasser aus Zählern  
und Abrechnungen

## Gebäudedaten

Flächen, Nutzung, Technik aus FAMOS

## Asset-Informationen

Anlagen, Fahrzeuge, Maschinen

## IoT-Sensoren (Smart Meter)

## REST-API für Fremdsysteme

## CSV-/Excel-Import



# Berechnung & Reporting

- 1 **Datensammlung**
  - Automatischer Import
  - Lebenszyklus
- 2 **Berechnung**
  - CO<sub>2</sub>-Bilanzierung (GHG-Protocol)
- 3 **Analyse**
  - Zeitreihen- & Trendanalysen
- 4 **Reporting**
  - Flexible Berichte (Excel, PDF)
  - ESG-Reports

## Berechnungsstandards

- GHG-Protocol
- Emissionsfaktoren
- Klimafaktoren
- KPIs nach PCF und CCF
- ESG-Rating

## Dashboard

- Monitoring KPIs
- Benchmarking
- Energie- & Emissionswerte

## Regulatorik & Normungen

- ESRS-kompatibel E1-7
- CSRD-konforme Berichte
- ISO-konform 14040/44/64/67
- Audit-Unterstützung

# Praxisnutzen für Anwender

## Operativer Nutzen

Automatisierte Prozesse für **weniger Arbeitsaufwand**.

## Strategischer Mehrwert

Echtzeit-Überblick für fundierte Entscheidungen.

## Regulatorische Sicherheit

Unterstützung bei Prüfungen, **CSRD/ESRS-konform**.

*Mehr Zeit fürs Wesentliche, z.B. Kaffee trinken ☕*



# Praxis-Szenario: Kommune erstellt CO<sub>2</sub>-Bilanz

01

## FAMOS-Daten importieren

Automatische Übernahme relevanter Verbrauchsdaten.

02

## Emissionswerte zuordnen

Automatische Zuordnung von Klimafaktoren und Emissionswerten.

03

## CO<sub>2</sub>-Bilanz berechnen

Vollständige Berechnung nach anerkannten Standards (Scope 1-3).

04

## Dashboard-Auswertung

Übersichtliche Visualisierung der Ergebnisse.

05

## Bericht exportieren

Prüfungstauglicher Export für CSRD/ESRS-Berichterstattung.

## Das Ergebnis

### Effizienz

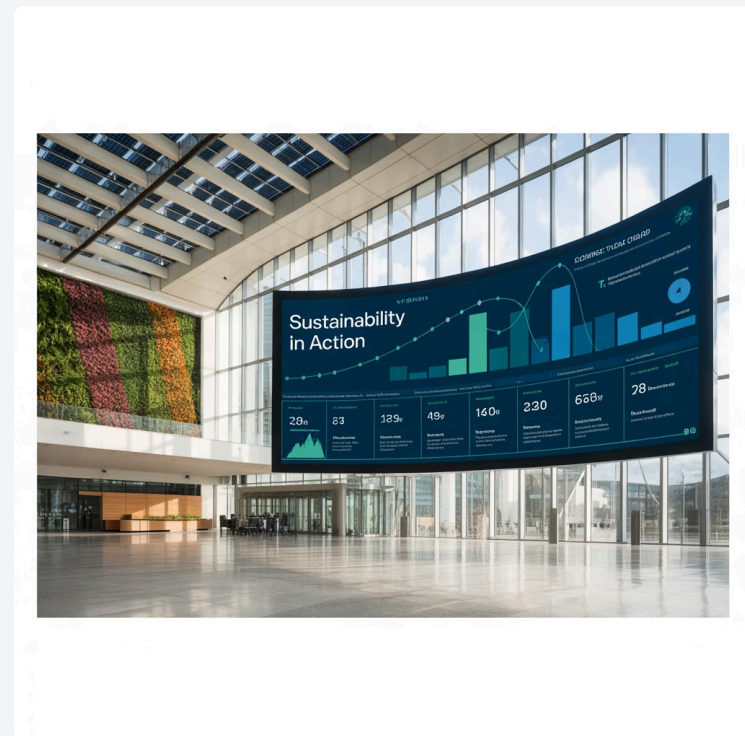
Schneller und einheitlicher Prozess statt wochenlanger Datensammlung

### Transparenz

Verständliche und nachvollziehbare Ergebnisse für alle Beteiligten

### Fundament

Solide Entscheidungsgrundlage für Politik und Verwaltung





## Roadmap & Ausblick

1

### Phase 1 (2025)

Basis-App mit CO<sub>2</sub>-Bilanzierung und FAMOS-Integration.

2

### Phase 2 (2026)

Scope 3 Erweiterung und Lieferkettenanalyse.

3

### Phase 3 (2027)

Vollständige LCA (Life Cycle Assessments).



Pilotprojekte gesucht! Gemeinsame Entwicklung mit FAMOS-Nutzern.

**80%**

### Zeitersparnis

Reduzierung des manuellen  
Aufwands

**100%**

### CSRD-konform

Vollständige regulatorische  
Abdeckung

**24/7**

### Verfügbarkeit

Kontinuierliche  
Datenaktualisierung





# Mitmachen & Feedback

## Ihre Meinung zählt!

### Relevanz prüfen

Wo sehen Sie den größten Nutzen?

### Funktionen definieren

Welche Features sind wichtig?

### Hindernisse identifizieren

Wo sehen Sie Hürden?

## Werden Sie Teil der Lösung

### Ideen einbringen

Teilen Sie Ihre Erfahrungen

### Pilotanwender werden

Testen Sie die App

### Entwicklung mitgestalten

Beeinflussen Sie die Entwicklung



„Wir sind gespannt auf Ihre erleuchtenden Ideen!“ 💡



„Hätten Sie Lust, unsere Versuchskaninchen... äh... Pilotanwender 🐰 zu werden?“

„Feedback ist wie Strom – ohne Sie läuft nichts!“ ⚡



# Diskussion & Austausch



## Ihre Vorschläge

Welche Features erleichtern Ihren Arbeitsalltag am meisten?



## Konstruktives Feedback

Was überzeugt Sie am Konzept? Wo sehen Sie Verbesserungspotenzial?



## Interesse an Beteiligung

Möchten Sie als Pilotpartner die Entwicklung aktiv mitgestalten?

# Vielen Dank für Ihre Aufmerksamkeit!

## Bleiben wir in Kontakt

Ihre Expertise ist entscheidend, um die Zukunft der Nachhaltigkeitsberichterstattung gemeinsam zu gestalten.

### Nächste Schritte:

- Sammlung von Rückmeldungen
- Auswahl von Pilotpartnern
- Start der Entwicklung

### Kontakt

**Kessler Solutions GmbH**

E-Mail: [info@kessler-solutions.de](mailto:info@kessler-solutions.de)

Web: [www.kesslersolutions.de](http://www.kesslersolutions.de)



Lassen Sie uns gemeinsam Nachhaltigkeit messbar und managebar machen!

