

PORTFOLIO BCS GmbH

**PROFESSIONELLE DATENERFASSUNG
UND -DIGITALISIERUNG**

**NACHHALTIGES ENERGIE-
UND UMWELTMANAGEMENT**

**KOMPETENTER SERVICE FÜR
FACILITY MANAGEMENT-PROZESSE**

MAKE FM EASY

www.make-fm-easy.de

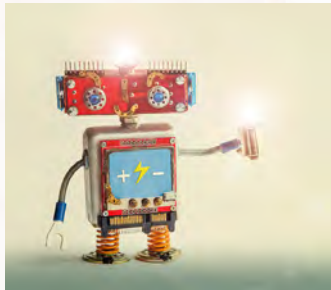
WIE WIR EUCH UNTERSTÜTZEN KÖNNEN

Die BCS GmbH erschließt für euch Optimierungspotentiale in der Gebäude- und Anlagenbewirtschaftung, in der Prozessorganisation, im Facility Management und in energie-/umweltwirtschaftlichen Themen. Erhältet schnelle und zuverlässige Aussagen über eure Daten und Prozesse und ermittelt wertvolle Kennzahlen als Grundlage für strategische Entscheidungen. Nehmt eure Betreiberverantwortung effizient wahr, qualifiziert eure Ausschreibungen, optimiert die Nutzung eurer Flächen und Anlagen – mit dem Leistungsportfolio der BCS meistert ihr das und noch vieles mehr.



ENERGIE- UND UMWELTMANAGEMENT

Spart Kosten, kommt euren gesetzlichen Verpflichtungen nach und schützt damit Klima und Umwelt! Die BCS GmbH unterstützt euch bei der Implementierung eines Energiemanagementsystems (EMS) für die Zertifizierung nach DIN EN ISO 50001* oder führt mit euch einen Energieaudit nach DIN EN 16247** durch. Auch der Aufbau eines prozessorientierten Umweltmanagementsystems (UMS) nach DIN EN ISO 14001*** ist im Portfolio.



Die BCS GmbH betreut euch u. a. bei der Energierdatenerfassung und -analyse, der Maßnahmendefinition und/oder -optimierung, begleitet euch beim jährlichen Controlling eures Energie- und Umweltmanagements, erstellt Energieberichte und -handbücher, berät euch zu Fördermöglichkeiten und zur Nutzung von Steuervorteilen für KMU und Nicht-KMU.

Die BCS GmbH verfügt über

* einen Energieauditor für die Zertifizierung eines EMS nach DIN EN ISO 50001.
Die Energiemanagementsoftware FAMOS der Kessler Real Estate Solutions GmbH (www.kesslersolutions.de) wurde 2014 vom Bundesamt für Wirtschaft und Ausfuhrkontrolle BAFA nach der internationalen Norm DIN ISO 50001 als EMS zertifiziert.

** den vorgeschriebenen BAFA-gelisteten Energieauditor für die Zertifizierung nach DIN EN 16247.

*** einen qualifizierten Umweltmanagement-Beauftragten (UMB-TÜV) sowie einen Umweltmanagement-Auditor (UMA-TÜV).



DATENERFASSUNG UND -DIGITALISIERUNG

Ein erfolgreicher Betrieb von Facilities und Energiemanagementprozessen setzt eine strukturierte Datenbasis voraus. Schöpft das Potential der Datenerfassung und -digitalisierung aus!

Die BCS GmbH erfasst und strukturiert, überprüft und aktualisiert ganz nach Bedarf eure Flächen, Immobilien, Technische Anlagen und Inventarien – und das auf Basis aktueller Richtlinien und Normen sowie aufbereitet für CAD- und CAFM-Systeme.



Ergänzt wird das Portfolio durch Zustandsbewertungen (bis hin zu einer umfassenden Due Diligence), die Definition von Maßnahmen im Bereich Instandhaltung, das Verfassen von Exposé und Gebäudepässen.

QR-CODE-LABELING

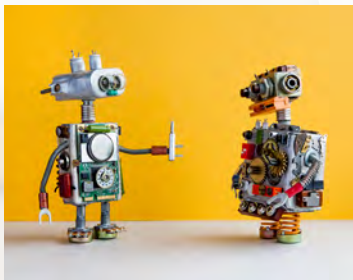
FM-Prozesse flexibel, unabhängig und mobil zu gestalten, gewinnt immer mehr an Bedeutung. Mittels des QR-Code-Labelings greift ihr direkt vor Ort und schnell auf die Daten eurer Anlagen und Betriebsmittel zu und könnt bei Bedarf, z. B. bei einer Störungsmeldung, sofort notwendige Maßnahmen einleiten.

Die BCS GmbH unterstützt euch bei der Erstellung von QR-Codes (oder Barcodes) anhand eurer Vorgaben, sowie bei der Anbringung vor Ort und der digitalen Zuordnung des QR-Codes zu euren TGA, Räumen, Betriebsmitteln etc.

AUSSCHREIBUNGSUNTERSTÜTZUNG

Der Pflicht öffentlicher Ausschreibungen für technische und infrastrukturelle FM-Dienstleistungen nachzukommen, ist eine Mammutaufgabe.

Die BCS GmbH unterstützt euch bei der richtlinienkonformen Erstellung aller notwendigen Unterlagen (z. B. Leistungsverzeichnisse) und begleitet die komplette Vergabephase von der Präqualifikation über Bietergespräche vor Ort bis zu einer Vergabempfehlung auf Basis von Angebots-Benchmarking und Konzept-Vergleichen.



START-UP-BEGLEITUNG

Eine Start-Up-Phase bezeichnet die Implementierung eines neuen FM Dienstleisters oder den Dienstleisterwechsel – z. B. nach einer Ausschreibung. Mit Hilfe sorgfältiger Vorbereitung können Knowhow-Verlust vermieden und die Umstellung gleichzeitig für Ressourcen- und Prozessoptimierungen genutzt werden.

Die BCS GmbH erstellt für euch einen professionellen Start-Up-Plan. Die detaillierte Einarbeitung und das nachhaltige Controlling von KPI's* und SLA's** runden den Service ab.

* key performance indicator

** service level agreement

Dienstleister-Vertragscontrolling

Um Prozesse nachhaltig zu optimieren und der Betreiberverantwortung effektiv nachzukommen, ist eine stete Qualitätskontrolle zwingend notwendig. Die Arbeit von Dienstleistern darf dabei nicht vernachlässigt werden, denn sie trägt aktiv zur Wertschöpfungskette und zur Nutzerzufriedenheit bei.

Für eine valide Einschätzung der Zuverlässigkeit eurer Dienstleister unterstützt euch die BCS GmbH bei der Kontrolle erbrachter Leistungen auf Vertragskonformität, Prüfung der Bestandsdatenpflege durch die Dienstleister und der von euch geforderten Berichte und Dokumentation (z. B. Wartungsnachweise) sowie bei der Entwicklung und Umsetzung von Maßnahmen zur Qualitätsoptimierung, z. B. durch Bonus-/ Malusregelungen.



HANDBUCHERSTELLUNG



Für den sicheren und effizienten Betrieb von Gebäuden sind Handbücher essentiell. Sie sind in Alltagssituationen und besonders in Gefahrensituationen unabdingbar, bieten Überblick und Verfahrensanweisungen.

Nehmt eure Betreiberverantwortung wahr und qualifiziert eure MitarbeiterInnen und Dienstleister mit Hilfe von Notfallhandbüchern für den Objektbetrieb, Handbüchern zur Datendigitalisierung von TGA oder Objekthandbüchern zum besseren Überblick über eure Immobilien und Anlagen.

MAKE
FM
EASY

BCS GmbH

Besucheradresse
Nordstr. 3-15
D-04105 Leipzig

Firmensitz
Goldschmidtstr. 35
D-04103 Leipzig

E kontakt@re-bcs.de
T +49 341 235 900
M +49 172 361 789 1



www.make-fm-easy.de