

# **FAMOS** KURZANLEITUNG

---

## **KA-FM-B-08 ERWEITERTE ATTRIBUTE**

**VERSION 4.5**

# INHALTSVERZEICHNIS

1	Impressum	2
2	Zieldefinition	3
3	Systemeinstellungen	4
3.1	Vererbung einrichten	4
4	Stammdaten	5
4.1	Definition Erweiterte Attribute	5
4.2	Konfiguration am Inventartyp	6
5	Verwendung der neuen Attribute	7

# 1 IMPRESSUM

Dieses Buch wurde erstellt von:

Uwe Schmidt

Keßler Real Estate Solutions GmbH

Das in diesem Buch enthaltene Programmmaterial ist mit keiner Verpflichtung oder Garantie irgendeiner Art verbunden. Der Autor und die Firma Keßler Real Estate Solutions GmbH übernehmen folglich keine Verantwortung und werden keine daraus folgende oder sonstige Haftung übernehmen, die auf irgendeine Art aus der Benutzung dieses Programmmaterials oder Teilen davon entsteht.

Das Werk einschließlich aller Teile ist urheberrechtlich geschützt. Jede Verwertung außerhalb der engen Grenzen des Urheberrechtsgesetzes ist ohne Zustimmung der Keßler Real Estate Solutions GmbH unzulässig und strafbar. Das gilt insbesondere für Vervielfältigungen, Übersetzungen, Mikroverfilmungen und die Einspeicherung und Verarbeitung in elektronischen Systemen.

Alle verwendeten Warenzeichen oder Produktnamen sind Eigentum ihrer jeweiligen Besitzer.

Kommentare, Fragen und Anregungen können an uns gerichtet werden:

Keßler Real Estate Solutions GmbH  
Nordstraße 3-15  
04105 Leipzig  
Sachsen/Deutschland

Telefon        +49 341 235 90 0  
FAX            +49 341 235 90 15  
E-Mail        [info@kessler-solutions.de](mailto:info@kessler-solutions.de)

## 2 ZIELDEFINITION

An allen Inventaren soll die Registerkarte ERWEITERTE ATTRIBUTE mit individuellen, Inventartyp-abhängigen Attributen genutzt werden können. Die Definition der Attribute soll an den übergeordneten INVENTARTYPEN erfolgen. So sollen also z.B. Tische andere Attribute aufweisen als Stühle oder Bürogeräte.

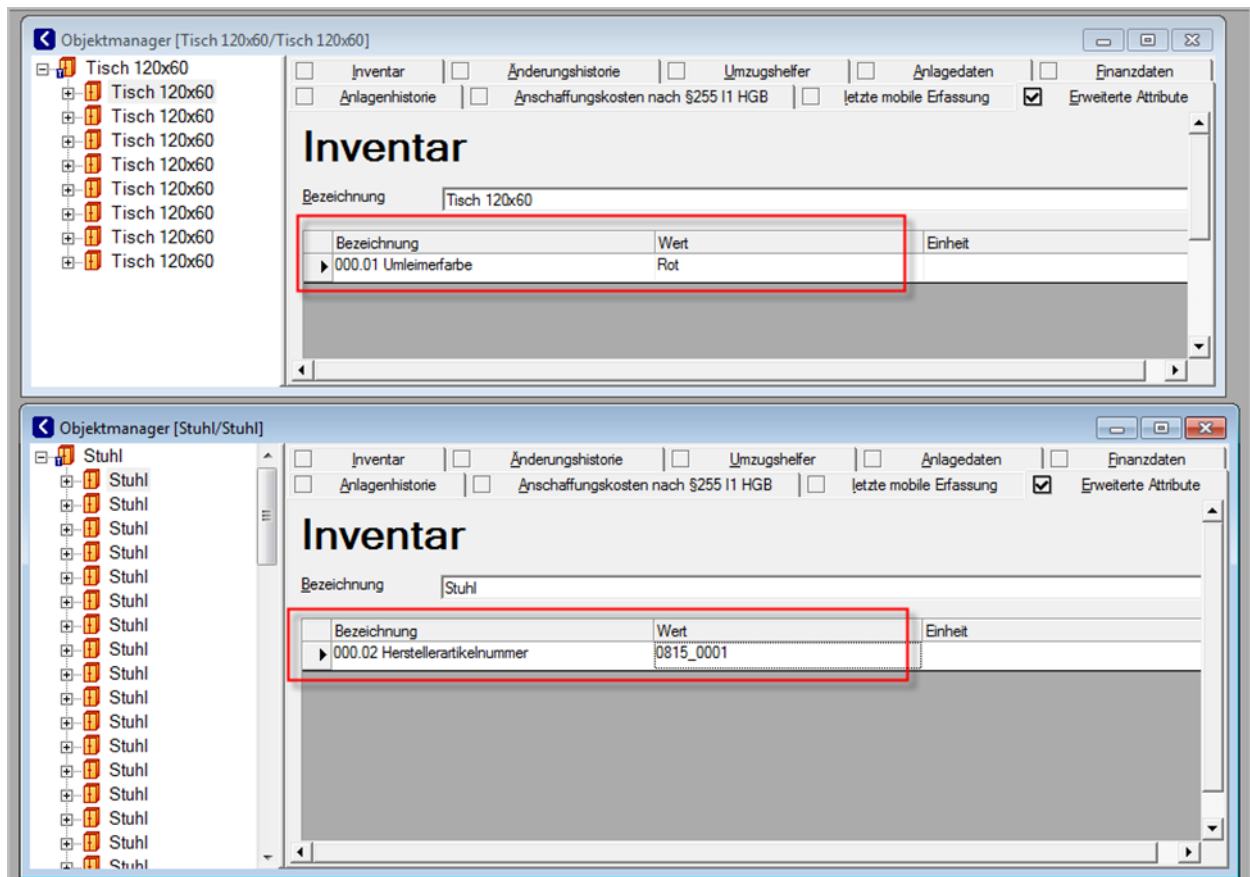


Abbildung 1 Ziel - Nutzung der Registerkarte ERWEITERTE ATTRIBUTE am OBJEKTYP "INVENTAR".

## 3 SYSTEMEINSTELLUNGEN

### 3.1 Vererbung einrichten

Am SYSTEMOBJEKT „GRUPPE ERWEITERTE ATTRIBUTE“ ist die Vererbung der SUBKLASSE „INVENTARTYP“ hinzuzufügen.

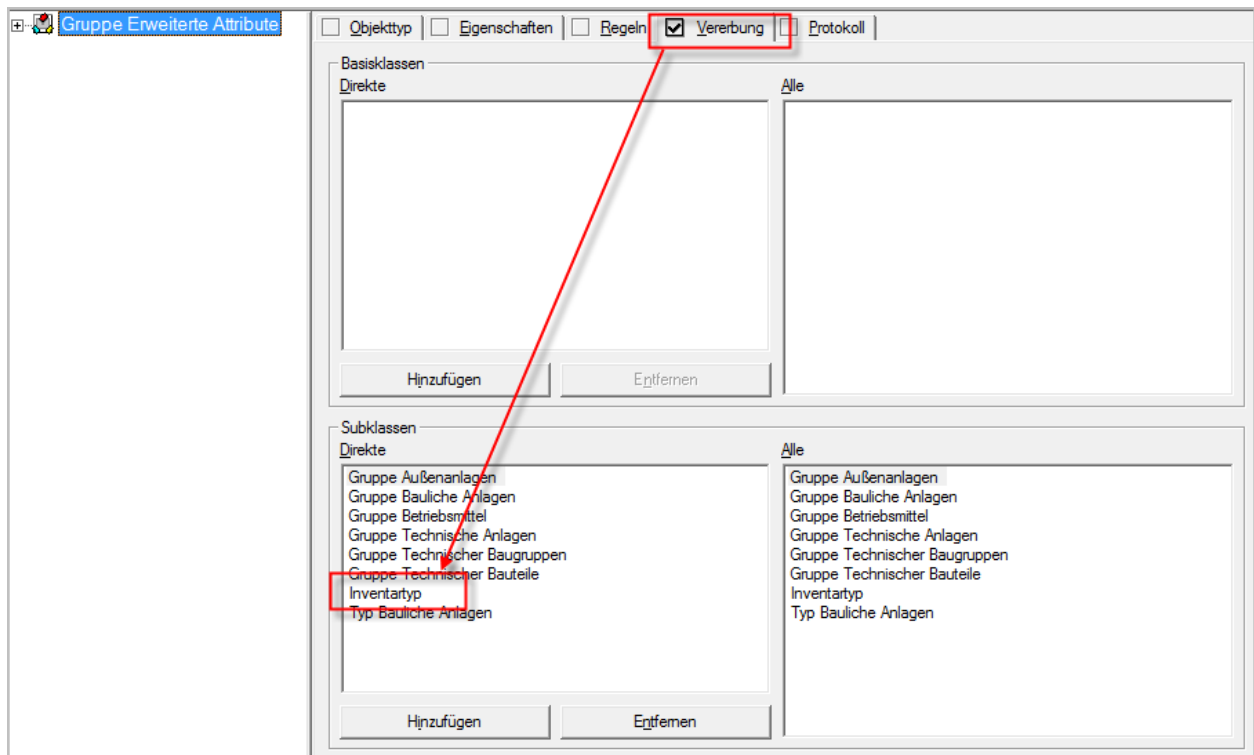


Abbildung 2 Vererbungseinstellung am SYSTEMOBJEKT „GRUPPE ERWEITERTE ATTRIBUTE“.

Am SYSTEMOBJEKT „ERWEITERTE ATTRIBUTE“ ist die Vererbung der SUBKLASSE „INVENTAR“ hinzuzufügen.

Das System ist neu zu starten.

## 4 STAMMDATEN

### 4.1 Definition Erweiterte Attribute

Am Objekt KONFIGURATION ERWEITERTE ATTRIBUTE im Bereich STAMMDATEN sind die Einstellungen entsprechend folgender Abbildung vorzunehmen und das System danach neu zu starten.

**Konfiguration Erweiterte Attribute**

Bezeichnung: Konfiguration Erweiterte Attribute

Referenzen auf Maske E.A. ändern: ☒

Vererbung erlaubt: ☒

Standardverhalten Vererbung: ☒

Abbildung 3 Einstellungen am Objekt KONFIGURATION ERWEITERTE ATTRIBUTE.

Im Bereich STAMMDATEN unter dem TABELLEN-EDITOR „ORDNER DEFINITIONEN ERWEITERTER ATTRIBUTE“ sind am ORDNER DEFINITIONEN ERWEITERTER ATTRIBUTE die entsprechenden Objekte DEFINITIONEN ERWEITERTER ATTRIBUTE mit den entsprechenden Einstellungen (Datentyp, Auswahllisteneinträge, Einheiten, Format und ggf. Vorgabewerte anzulegen.

**Definition Erweitertes Attribut**

Bezeichnung: 000 Umleimerfarbe

Datentyp: string

Code: 000 Umleimerfarbe4

Einheit: Grün

Vorgabewert: Grün

☒ Auswahl

Anzeige	Wert
Grün	Grün
Rot	Rot
Blau	Blau
Gelb	Gelb

☒ Objekttypen

erlaubte Objekttypen

Technische Anlage

Inventar

Abbildung 4 Einrichtung der DEFINITION ERWEITERTES ATTRIBUT „Umleimerfarbe“ für den OBJEKTYP „INVENTAR“.

Eingabewerte oder auszuwählende Werte sowie die erlaubten OBJEKTYPEN müssen definiert werden.

## 4.2 Konfiguration am Inventartyp

Generell gilt, die eingerichteten DEFINITIONEN ERWEITERTE ATTRIBUTE sind immer an einem übergeordneten ELTERN-OBJEKT-TYP im Register GRUPPE ERWEITERTE ATTRIBUTE auszuwählen. Mit der Auswahl stehen dann die hinzugefügten DEFINITIONEN ERWEITERTER ATTRIBUTE an allen untergeordneten Kinder-Datensätzen zur Verfügung. Nachfolgend ein Beispiel.

Am jeweiligen INVENTARTYP müssen die neu eingerichteten Attribute im Register GRUPPE ERWEITERTE ATTRIBUTE im Bereich ERWEITERTE ATTRIBUTE ausgewählt werden.

Der Eingabemodus wird mit Doppelklick in die \*-Zeile der Spalte DEFINITION gestartet.

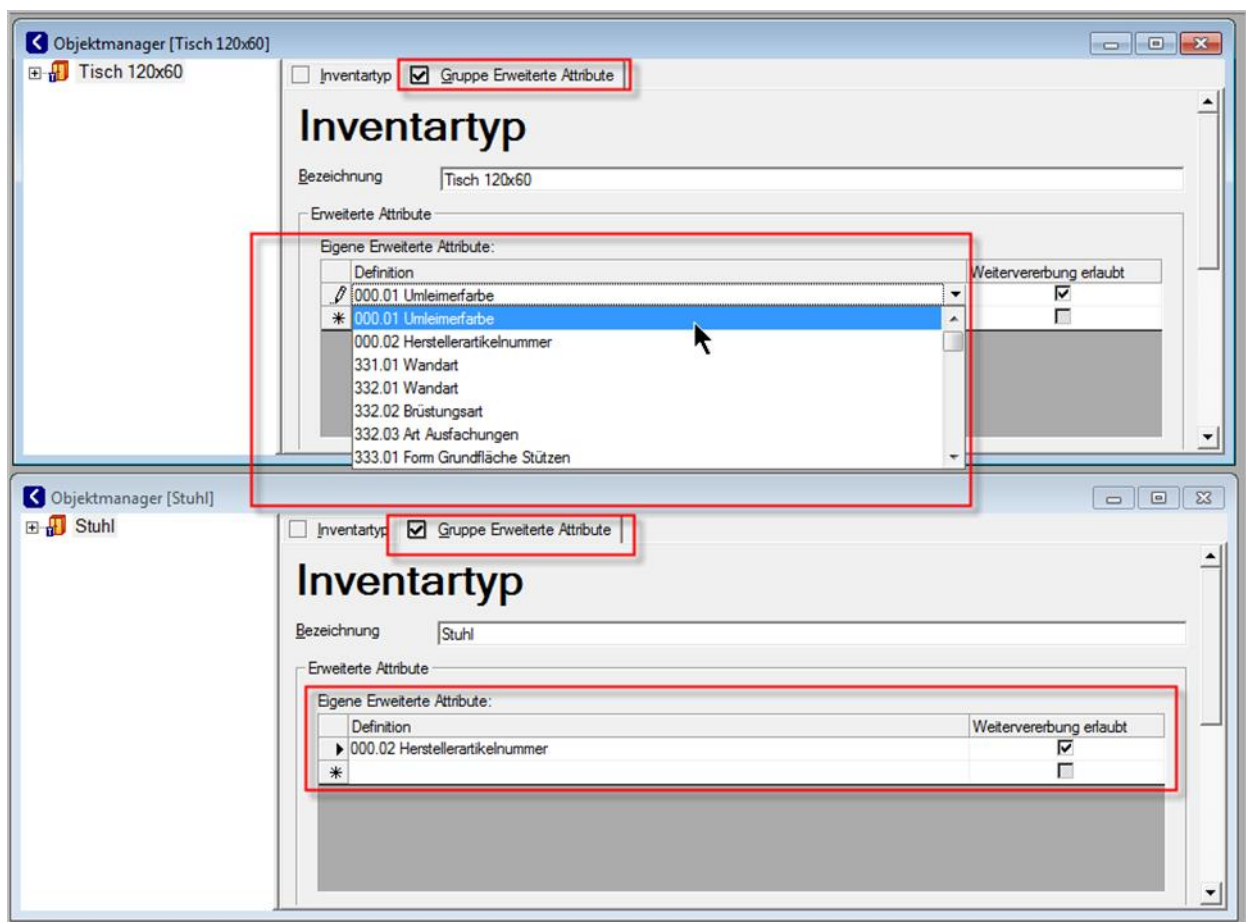


Abbildung 5 Konfiguration am INVENTARTYP.

## 5 VERWENDUNG DER NEUEN ATTRIBUTE

Nun stehen die neu definierten ERWEITERTEN ATTRIBUTE an jedem INVENTAR unterhalb des jeweiligen INVENTARTYPS an jedem INVENTAR zur Verfügung.

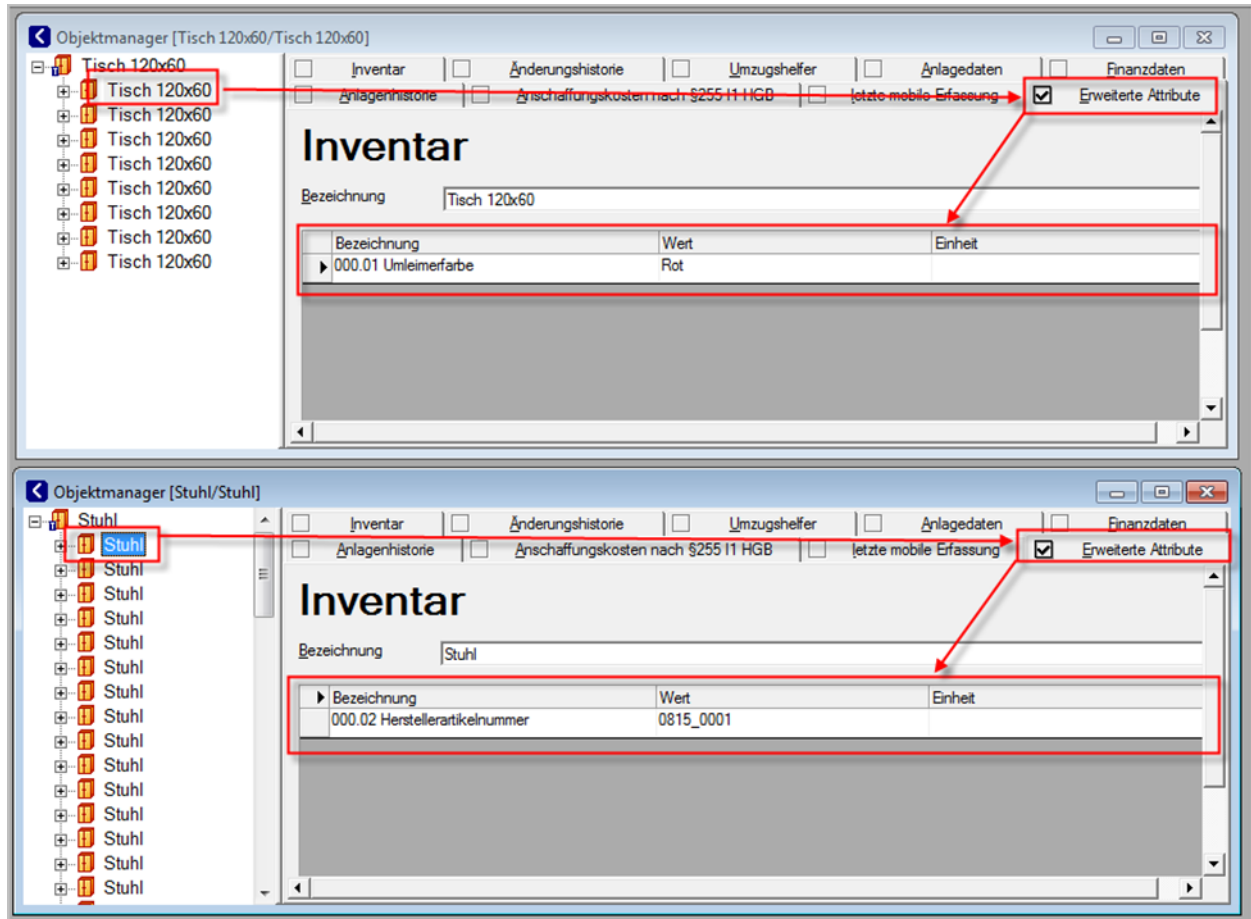


Abbildung 6 Anwendung der neuen Attribute am INVENTAR.

**ENDE**







Keßler Real Estate Solutions GmbH  
Nordstraße 3-15  
D-04105 Leipzig

T. +49 341 235 900  
F. +49 341 235 90 15

[www.kesslerolutions.de](http://www.kesslerolutions.de)  
[info@kesslerolutions.de](mailto:info@kesslerolutions.de)